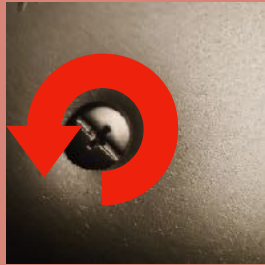


EINBAUANLEITUNG FÜR DAS PICKABACK

DAS PICKABACK KANN AN JEDE FELLEISENFENSTERTASCHE DER BASIC-SERIE MONTIERT WERDEN. DU BENÖTIGST EINEN SCHRAUBENDREHER ALS WERKZEUG.

1

ÖFFNE MIT DEM SCHRAUBENDREHER DIE SCHRAUBE MIT DEN ROLLENKNOPF. HIERZU MUSST DU VON INNEN DEN SCHRAUBENDREHER ANSETZEN UND MIT DEM ZEIGEFINGER AUBEN VERSUCHEN DAS MITDREHEN DER SCHRAUBE VERHINDERN.



2

ZERLEGT SIEHT DAS GANZE DANN SO AUS. ROLLKNOPF, MUTTER UND SCHRAUBE. FALLS DU BEIM ZUSAMMENBAU PROBLEME HAST, WEIL DIE SCHRAUBE NICHT ANPACKT, KANNST DU JEDE M4-SCHRAUBE VERWENDEN. ACHE ABER AUF EINEN ETWAS BREITEREN SCHRAUBENKOPF UM DIE LAST ZU VERTEILEN.



3

JETZT DEN VERSCHLUSS EINFACH ZWISCHEN ROLLKNOPF UND TASCHE EINFÄDELN UND DIE SCHRAUBE VON INNEN WIEDER ZUDREHEN. BITTE DARAUF ACHTEN, DASS DER VERSCHLUSS RICHTIG HERUM AUF DER TASCHE ZU LIEGEN KOMMT. DAS GANZE MUSST DU BEI ALLEN VIER ROLLKNÖPFEN WIEDERHOLEN.

DIE GUMMIZÜGE SIND AUS EINEM EXTREM WERTIGEN MATERIAL. BITTE TROTZDEM NICHT MIT GEWALT FESTZURREN, ES IST EIN GUMMIZUG UND KEINE TRESORTÜR. BEIM ÖFFNEN DES VERSCHLUSSES DARAUF ACHTEN, DASS NICHT ZUVIEL ZUG ANLIEGT.



WICHTIG: DAS PICKABACK IST FÜR GERINGE LASTEN UND KLEMMBARE GEGENSTÄNDE ZWISCHEN 1KG BIS MAX. 2KG GEDACHT Z.B. KOPFKISSEN, RAD- UND SKIHELME (ÜBER KINNRIEMEN ZUSÄTZLICH SICHERN), DECKEN, JACKEN USW. FÜR DIE LADUNGSSICHERUNG IST DER FAHRER SELBST VERANTWORTLICH, BITTE VERNÜNFTIG UND VERANTWORTUNGSVOLL HANDELN. WIR ÜBERNEHMEN KEINERLEI HAFTUNG FÜR SCHÄDEN AN PERSONEN UND FAHRZEUG BZW. FAHRZEUGTEILE DIE DURCH UNSERE PRODUKTE ODER DEREN UNSACHGEMÄßEN VERWENDUNG ENTSTEHEN.